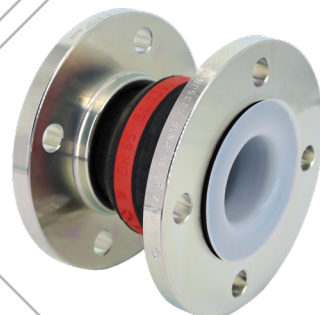


CATALOGUE SOLYRO

ROBINETTERIE INDUSTRIELLE - MOTORISATION - INSTRUMENTATION

Solyro

A RUBIX
Company



ROBINETTERIE REVÊTUE

SOLYRO, votre solution adaptée pour la maîtrise de fluides

MANCHON COMPENSATEUR DE DILATATION REVÊTÛ

réf. 2400BT

CARACTÉRISTIQUES TECHNIQUES

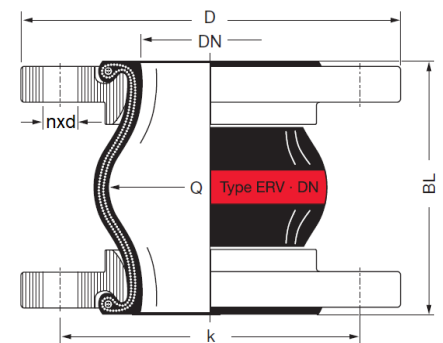
- Type : manchon compensateur type ERV-R...TA : ISO / DIN
- Gamme dimensionnelle : DN 15-300 (jusqu'au DN 1000 sur demande)
- Classe de pression : PN 10-16
- Pression maxi admissible : 6 bar (10 bar sur demande)
- Raccordement : à brides tournantes, DIN PN 10/16, acier zincu 
- Rev tement externe : EPDM, r sistant   l'ozone et   la chaleur
- Rev tement interne : fourreau PTFE
- Option : rev tement antistatique



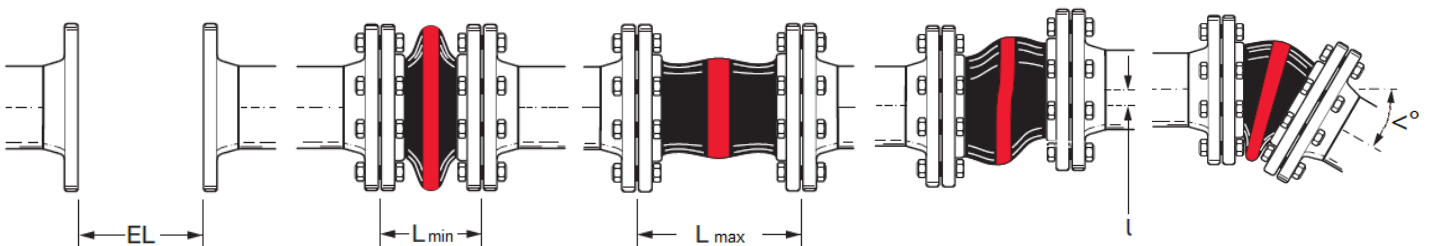
DIMENSIONS (mm)

DN	Pouces	PN	D	k	n x d	BL	Poids (kg)
25	1"	16	115	85	4 x 14	130	1,9
32	1"1/4	16	140	100	4 x 18	130	3,4
40	1"1/2	16	150	110	4 x 18	130	4,0
50	2"	16	165	125	4 x 18	130	4,6
65	2"1/2	16	185	145	4 x 18	130	5,3
80	3"	16	200	160	8 x 18	130	6,9
100	4"	16	220	180	8 x 18	130	8,0
125	5"	16	250	210	8 x 18	130	9,9
150	6"	16	285	240	8 x 22	130	12,3
200	8"	10	340	295	8 x 22	130	16,5
250	10"	10	395	350	12 x 22	130	21,6
300	12"	10	445	400	12 x 22	130	29,3

Jusqu'au DN 1000 sur demande



GAMME DE MOUVEMENT ADMISSIBLE (mm)



DN	Pouces	EL min	EL max	L min	L max	I	<°
25 - 80	1" - 3"	120	135	100	150	±30	±30°
100 - 150	4" - 6"	120	135	100	150	±30	±20°
200	8"	115	140	105	160	±30	±10°
250 - 300	10" - 12"	125	140	120	160	±15	±5°

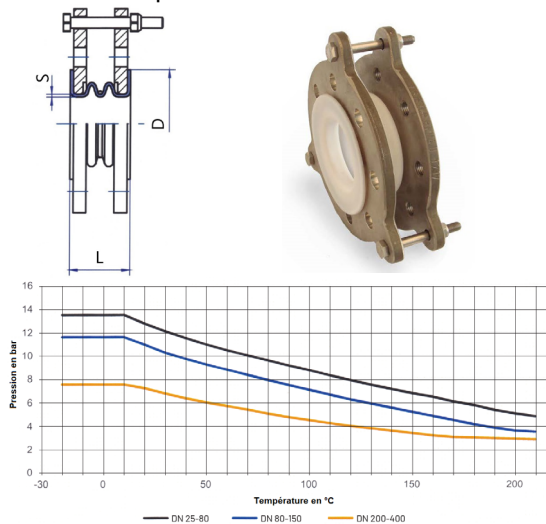
COMPENSATEUR DE DILATATION

COMPENSATEUR REVÊTU À ONDES

réf. 2401Bxx

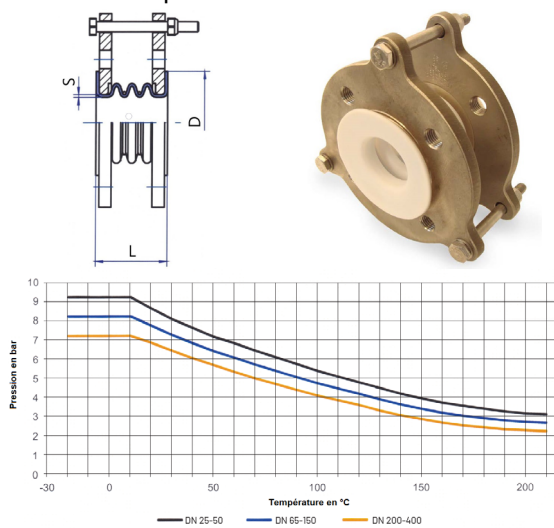
► Type **2401B02** - compensateur revêtu PTFE - 2 ondes - à brides tournantes PN 10 ou PN 16 - brides acier ou inox - anneaux de support extérieur en inox - équipé de vis tirant pour limiter l'étirement du soufflet pendant le fonctionnement

DN	L	Mouvement (±)			D	Ép. PTFE s	Nombre d'ondes
		Axial	Latéral	Angulaire			
25	40	6,5	4	4	68	3	2
32	40	6,5	4	4	78	3	2
40	45	6,5	5	8	88	3	2
50	45	6,5	6	8	102	3,5	2
65	55	7,5	9	10	122	3,5	2
80	60	10	10	10	138	3,5	2
100	70	10	12	20	158	4	2
125	80	15	14	15	188	4	2
150	90	15	10	10	212	4,5	2
200	95	15	10	10	268	4,5	2
250	100	18	10	10	320	5	2
300	110	18	8	8	370	5	2
350	110	20	5	6	430	5	2
400	115	20	5	6	482	6	2
500	120	20	5	6	585	5,5	2



► Type **2401B03** - compensateur revêtu PTFE - 3 ondes - à brides tournantes PN 10 ou PN 16 - brides acier ou inox - anneaux de support extérieur en inox - équipé de vis tirant pour limiter l'étirement du soufflet pendant le fonctionnement

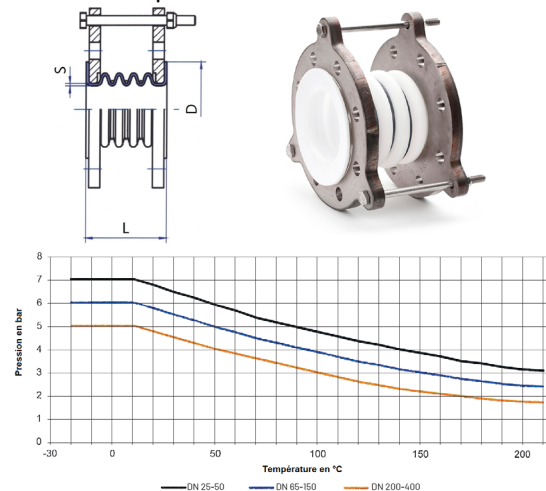
DN	L	Mouvement (±)			D	Ép. PTFE s	Nombre d'ondes
		Axial	Latéral	Angulaire			
50	70	19	20	25	102	3,5	3
65	80	21	20	30	122	3,5	3
80	95	25	25	30	138	3,5	3
100	95	25	25	30	158	4	3
125	100	28,5	25	30	188	4	3
150	120	28,5	20	30	212	4,5	3
200	130	28,5	20	20	268	4,5	3
250	130	28,5	10	10	320	5	3
300	145	30	8	10	370	5	3
350	150	30	5	10	430	5	3
400	155	30	5	10	482	6	3
500	160	30	5	10	585	5,5	3



► Type **2401B04** - compensateur revêtu PTFE - 4 ondes - à brides tournantes PN 10 ou PN 16 - brides acier ou inox - anneaux de support extérieur en inox - équipé de vis tirant pour limiter l'étirement du soufflet pendant le fonctionnement

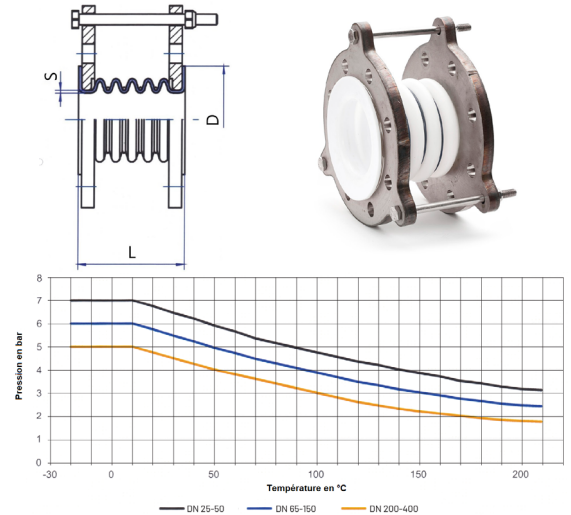
DN	L	Mouvement (±)			D	Ép. PTFE s	Nombre d'ondes
		Axial	Latéral	Angulaire			
25	55	15	10	18	68	3	4
32 *	65	15	15	20	78	3	4
40	65	15	15	20	88	3	4
50	80	20	20	25	102	3,5	4
65	90	22	20	30	122	3,5	4
80	115	25	25	30	138	3,5	4
100	115	25	25	30	158	4	4
125	140	28	25	30	188	4	4
200	150	30	20	20	268	4,5	4

* Avec brides DN40



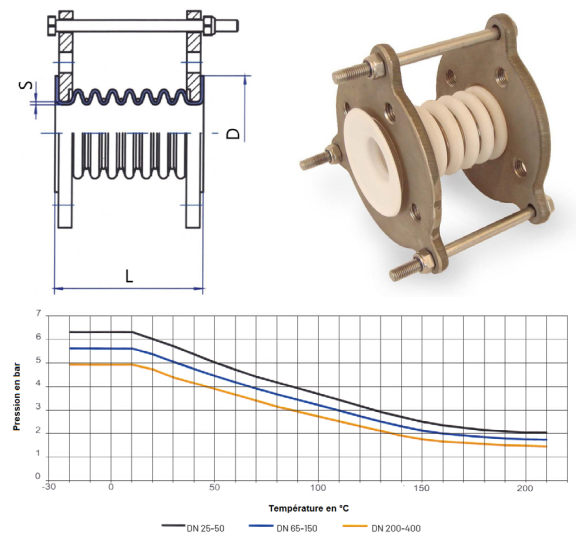
► Type **2401B05** - compensateur revêtu PTFE - 5 ondes - à brides tournantes PN 10 ou PN 16 - brides acier ou inox - anneaux de support extérieur en inox - équipé de vis tirant pour limiter l'étirement du soufflet pendant le fonctionnement

DN	L	Mouvement (±)			D	Ép. PTFE s	Nombre d'ondes
		Axial	Latéral	Angulaire			
25	70	15	12	18	68	3	5
40	75	15	17	20	88	3	5
50	100	20	20	25	102	3,5	5
65	110	22	25	30	122	3,5	5
80	140	27	25	30	138	3,5	5
100	140	27	27	30	158	4	5
125	175	27	27	30	188	4	5
200	175	35	20	20	268	4,5	5



► Type **2401B06** et **2401B07** - compensateur revêtu PTFE - 6 et 7 ondes - à brides tournantes PN 10 ou PN 16 - brides acier ou inox - anneaux de support extérieur en inox - équipé de vis tirant pour limiter l'étirement du soufflet pendant le fonctionnement

DN	L	Mouvement (±)			D	Ép. PTFE s	Nombre d'ondes
		Axial	Latéral	Angulaire			
25	100	20	20	20	68	3	7
32	105	20	25	25	78	3	7
40	105	20	25	25	88	3	7
50	150	25	25	30	102	3,5	6
65	150	25	25	30	122	3,5	7
80	175	30	30	30	138	3,5	6
100	175	30	35	35	158	4	6
200	200	40	35	25	268	4,5	7



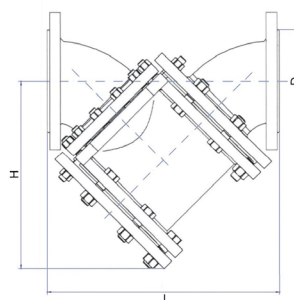
FILTRE

FILTRE REVÊTU

réf. 1670BT

► Type **1670BT** - filtre revêtu PTFE - à brides PN10 - corps en acier P235GH et brides en acier P250GH

DN	L	D	H
25	160	68	115
32	180	78	130
40	200	88	150
50	230	102	170
65	290	122	190
80	310	138	225
100	350	158	270
125	400	188	320
150	480	212	370
200	650	268	680
500	1400	585	-



Température (°C)	-20	20	100	150	180
Pression (bar)	10	10	8,5	8,3	7,9

ACCESSOIRES

ACCESSOIRES REVÊTUS

> NOUS CONSULTER

GAMME

Large gamme d'accessoires en acier revêtu PTFE / PFA, spécialement adaptée aux fluides corrosifs et à la protection des installations dans les industries chimiques et pharmaceutiques :

► BRIDES



► COUDES



► TUBES



► ENTRETOISES



► BOUCHONS



► RÉDUCTIONS CONCENTRIQUES



► CROIX



► TÉS



► TÉS POUR INSTRUMENTS



AVANTAGES

- PTFE et PFA chimiquement inertes jusqu'à 230 °C pour la plupart des fluides
- Grande résistance aux chocs thermiques et mécaniques
- Trois procédés de fabrication de revêtement : extrusion, injection ou moulage
- PTFE et PFA sans soudure
- Facilité de montage (pas de joints nécessaires)
- Perméabilité naturelle réduite



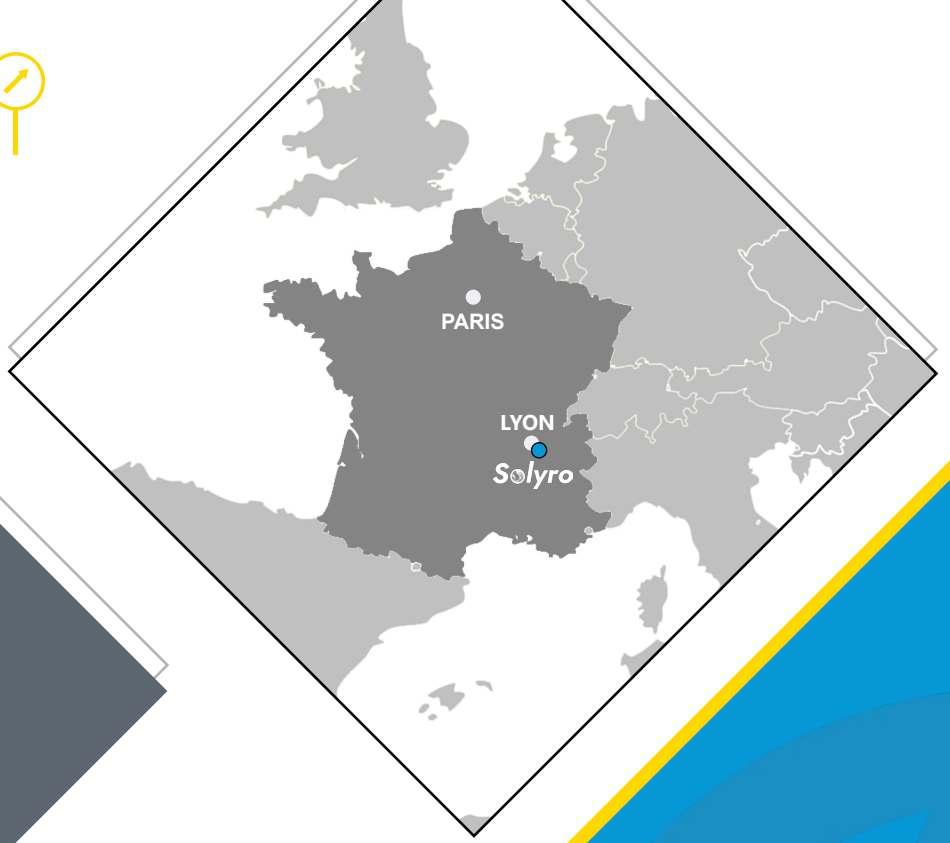
CARACTÉRISTIQUES DES REVÊTEMENTS

Épaisseur de revêtements PTFE/PFA adaptée aux conditions d'utilisation pour une meilleure tenue à la perméabilité

- **PTFE vierge** (blanc) ou **antistatique** (conducteur, noir), conformément aux normes ASTM D4894 & 4895
Températures limites d'utilisation : -200 °C à + 260 °C
- **PFA vierge** (blanc) ou **antistatique** (conducteur, noir), conformément à la norme ASTM D3307 (DIN 53455 sur demande)
Températures limites d'utilisation : -150 °C à + 260 °C

RÉSISTANCE AU VIDE

DN	15	20	25	32	40	50	65	80	100	125	150	200	250	300
V	0.003 bar													
T	200 °C												100 °C	



Solyro

ARUBIX
Company

Société Lyonnaise de Robinetterie

33, av. Franklin Roosevelt - 69150 Décines Charpieu - France

+33 (0)4 78 58 34 81

mail@solyro.com

www.solyro.com

LinkedIn SOLYRO

